

جانوروں میں قبض / بند ہونا

Impaction / constipation

قبض ہونا یا بند ہونا دونوں صورتوں میں جانور گوبر نہیں کرتا، باہر سے دونوں میں کوئی فرق نہیں نظر آتا لیکن اندرونی طور پر ان دونوں میں فرق ہے، قبض میں جانور کا معدہ اور چھوٹی آنت ٹھیک کام کر رہی ہوتی ہے، اور گوبر بڑی آنت سے خشک ہونا شروع ہوتا ہے، جبکہ بند کی صورت میں معدہ یا معدے کے فوراً بعد والا چھوٹی آنت کا حصہ تھیلی یا کوئی اور ناقابل ہضم چیز کھالینے، کیڑوں یا کسی اور وجہ سے بند ہو جاتا ہے۔

قبض یا بند دونوں صورتوں میں جانور گوبر نہیں کرتا اور ان کا علاج ایک ہی ہے۔ قبض عام طور پر قابل علاج مرض ہے جبکہ بند کا علاج بعض اوقات سرجری کے بغیر ممکن نہیں ہوتا۔



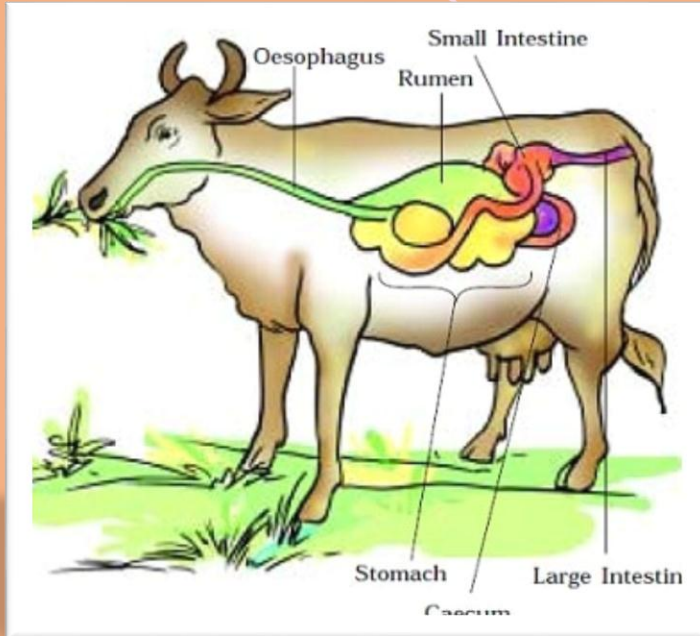
وجوہات :

- پانی کی کمی
- کیشیم کی کمی
- خوراک میں پانی کی کم مقدار
- کسی بیماری کی وجہ سے کم کھانا
- پیٹ کے کیڑے

علامات :

- ✓ جانور کا کھانا پینا چھوڑ دینا
- ✓ گیس ہو جانا (پیٹ کا پھول جانا)
- ✓ گوبر سخت ہو جانا
- ✓ جانور کا لیٹ جانا اور ٹانگیں مارنا۔
- ✓ مرض کی شدت کی صورت میں موت واقع ہو سکتی

ہے۔



Sarfraz Nawaz

0321-2381316

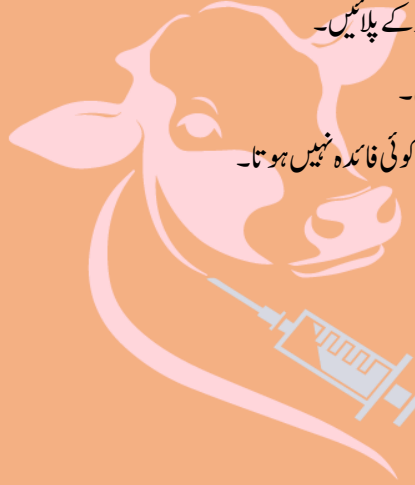


احتیاط:

- ✓ مناسب مقدار میں پانی کی فراہمی۔
- ✓ مناسب مقدار میں فائبر کھلائیں۔

علاج:

- جانور کو خوب پانی پلائیں، قبض کی بڑی وجہ پانی کی کمی ہو سکتی ہے۔
- لیکوئیڈ پیرفرن 300 ملی لیٹر میں 200 گرام میگنیشیم سلفیٹ نیم گرم پانی میں حل کر کے پلائیں۔
- کیلشیم کی کمی کی وجہ سے قبض ہو تو 100 سی سی کیلشیم بوروگلوکونیٹ کھال میں لگائیں۔
- قبض شدید ہونے کی صورت میں اینیما کا بہترین رزلٹ ملتا ہے، جبکہ بند میں اینیما کا کوئی فائدہ نہیں ہوتا۔



Dairy Medicine

دہی علاج:

(غیر حاملہ جانور کیلئے)

- کالی زیری 100 گرام اور آدھا کلو گڑ میں، 3 لیٹر پانی میں ڈال کر پکائیں۔ جب پانی آدھا رہ جائے تو یہ کاڑھا جانور کو پلائیں، یہ عمل دن میں 2 مرتبہ کریں۔ مرض کی شدت کی صورت میں 3 بار کر سکتے ہیں۔

(حاملہ جانور کیلئے)

- آدھا کلو چینی ایک لیٹر دودھ میں ڈال کر گرم کر لیں، پھر اسے ٹھنڈا کر کے جانور کو پلائیں، دن میں ایک بار، کم وزن والے جانور کو یہ نسخہ آدھا صبح، آدھا شام دیں۔

(نوٹ: یہاں بیماری کے متعلق عمومی معلومات دی گئی ہیں، علاج کیلئے ویٹرنری ڈاکٹر سے رجوع کریں)